



دانشگاه علوم پزشکی فراسان شمالی

مدیریت آمار و فن آوری اطلاعات

اداره نرم افزار

آموزش نصب و انجام تنظیمات نرم افزار نظام نوین  
مالی (تعهدی)

به نام خدا

با سلام

همکاران گرامی هدف از تهیه این فایل ارائه راهنمای نصب و تنظیم نرم افزار نظام نوین مالی (تعهدی) به منزله افزایش سهولت در نصب و راه اندازی این نرم افزار برای شما همکاران گرامی می باشد.

فایل راهنما در بخش **نصب برنامه بر روی سرور** و **نصب برنامه بر روی کلاینت** تنظیم شده است. امیدواریم این فایل مورد استفاده شما قرار گیرد.

در صورت هرگونه مشکل با شماره تماس مستقیم ۰۲۱۶۶۶۱۴۱۴ و شماره تماس دانشگاه ۰۲۱۶۶۶۱۹۱۰ داخلی ۱۱ تماس حاصل نمایید.

با تشکر

مهندس نرگس پورجعفر

## نکات مهم:

**نکته ۱:** برای نصب و انجام کلیه تنظیمات حتما از کاربری **Administrator** ویندوز استفاده نمایید .

**نکته ۲:** برنامه را حتما بر روی ویندوز ۳۲ بیتی نصب نمایید .

**نکته ۳:** قبل از انجام هر گونه تنظیماتی از برقراری ارتباط شبکه خود با ستاد دانشگاه اطمینان حاصل نمایید .

## ((نصب برنامه بر روی سرور))

### مراحل نصب:

#### مرحله ۱: دریافت فایل های APS و Client

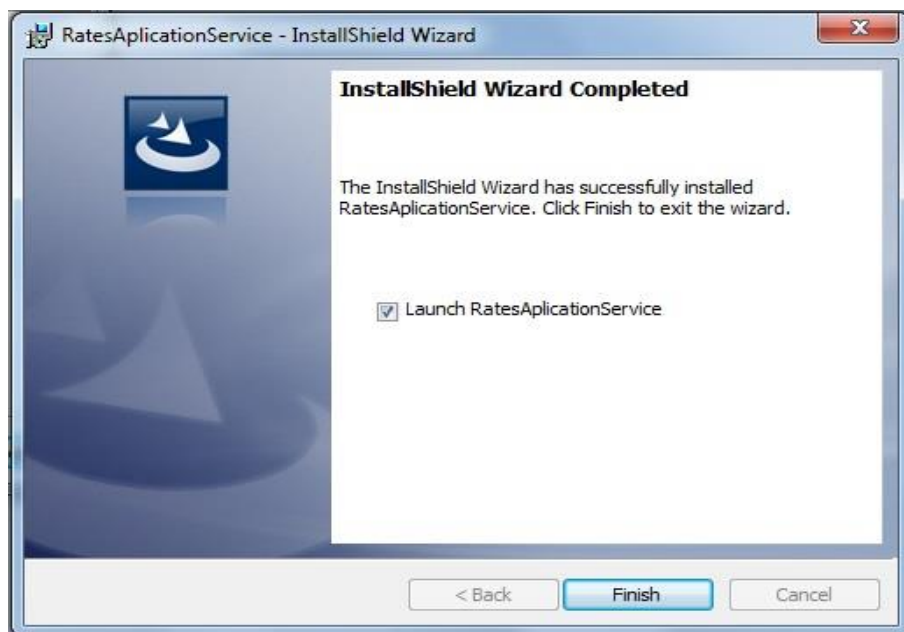
برای دریافت فایل های نصب به [سایت دانشگاه علوم پزشکی خراسان شمالی](#) ، دریافت(دانلود) نرم افزار مراجعه کنید ، فایل نصب سرویس APS و فایل نصب سرویس Clinet را دانلود نمایید .

## مرحله ۱: نصب APS

بر روی فایل نصب APS دابل کلیک نمایید و برنامه را به طور کامل نصب نمایید .



در کادرهای نمایش داده شده بعدی نیز بر روی **Next** کلیک نمایید . و نهایتا نصب به اتمام خواهد رسید .



## مرحله ۳: نصب Client

بر روی فایل نصب Client دابل کلیک نمایید و برنامه را به طور کامل نصب نمایید .



در کادرهای نمایش داده شده بعدی نیز بر روی Next کلیک نمایید . و نهایتا نصب به اتمام خواهد رسید .



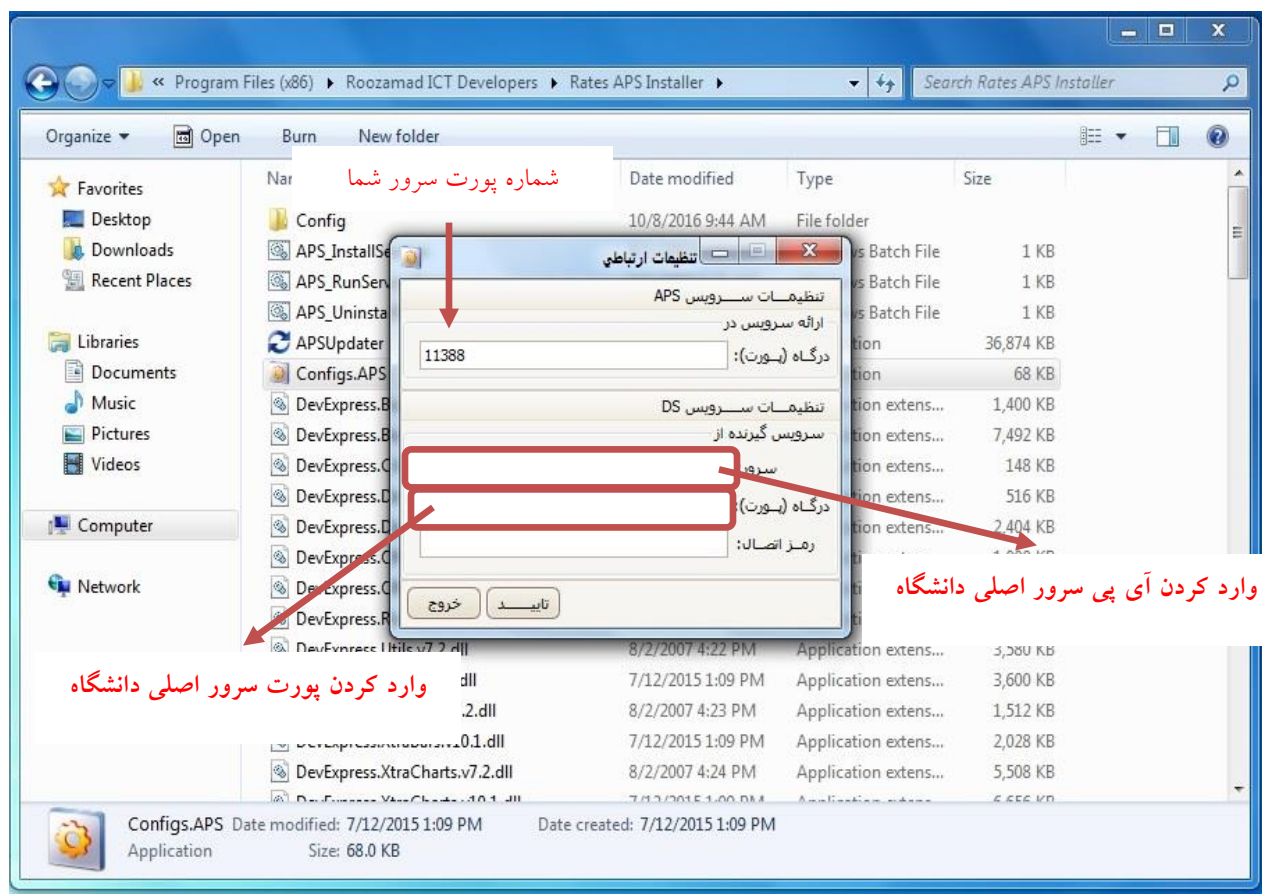
## مرحله 4: انجام تنظیمات APS

نکته مهم: برای نصب و انجام تنظیمات حتما از کاربری Administrator ویندوزی استفاده نمایید.

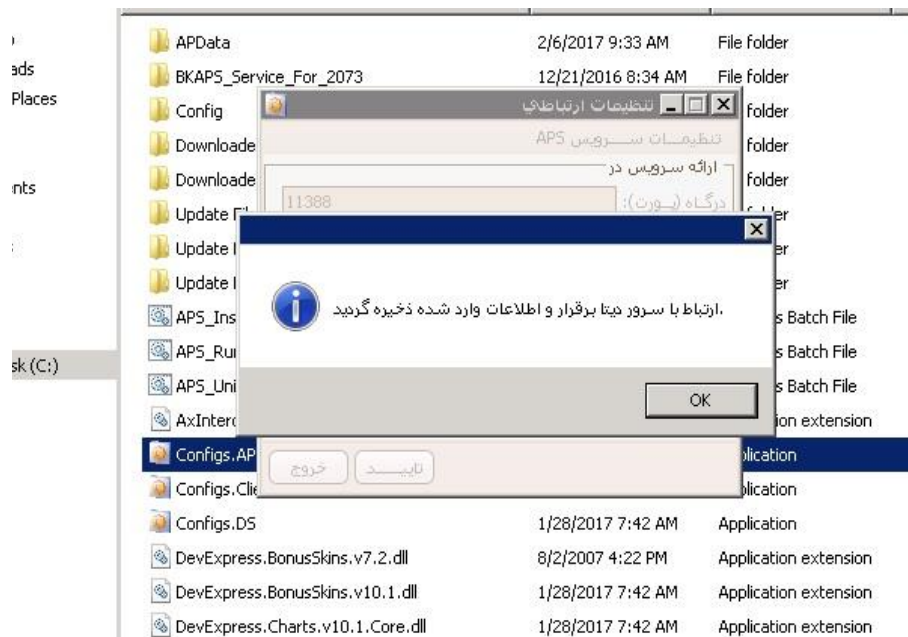
**گام اول:** پس از نصب برنامه برای انجام تنظیمات APS به مسیر زیر مراجعه کنید:

C:\Program Files \Roozamad ICT Developers\ RATES APS Installer

بر روی فایل config.aps دابل کلیک کنید و در کادر باز شده سرور و پورت مربوط به ستاد دانشگاه را وارد نمایید. ( برای دریافت آی پی و پورت سرور به خانم مهندس پورجعفر مراجعه کنید)



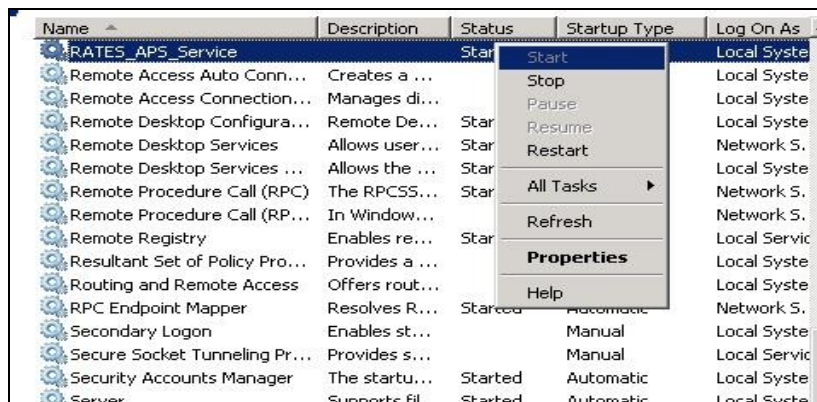
سپس بر روی تایید کلیک کنید . در صورت صحیح بودن اطلاعات و ارتباطات پیام زیر نمایش داده می شود .



سپس بر روی فایل APS\_InstallService دابل کلیک نمایید .

**گام دوم :** در کادر جست و جوی منوی Start کلمه Services را جست و جو نمایید و پس

از پیدا کردن بر روی آن کلیک کنید تا باز شود . سپس سرویس Rates\_APS\_Service را بیابید و بر روی آن راست کلیک کرده و سرویس را Start نمایید .



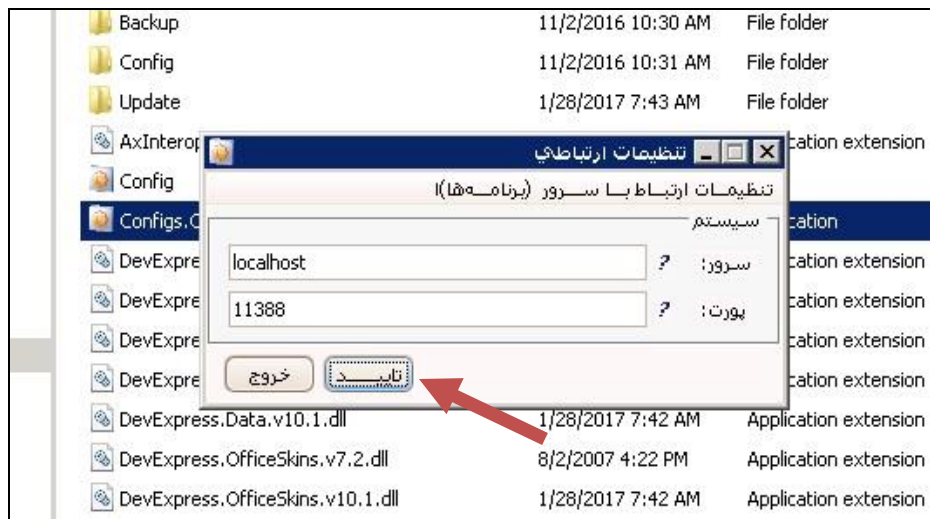


**مرحله ۵: انجام تنظیمات Client**

**گام اول:** برای انجام تنظیمات Client به مسیر زیر مراجعه کنید :

C:\Program Files \Roozamad ICT Developers\ RATES

بر روی فایل Config.Client دابل کلیک کنید و در کادر باز شده مقابل سرور عبارت localhost و مقابل پورت شماره پورت مربوط به سرور خودتان را وارد نمایید (شماره پورت در کادر Config.APS موجود می باشد) . و سپس بر روی تایید کلیک نمایید .



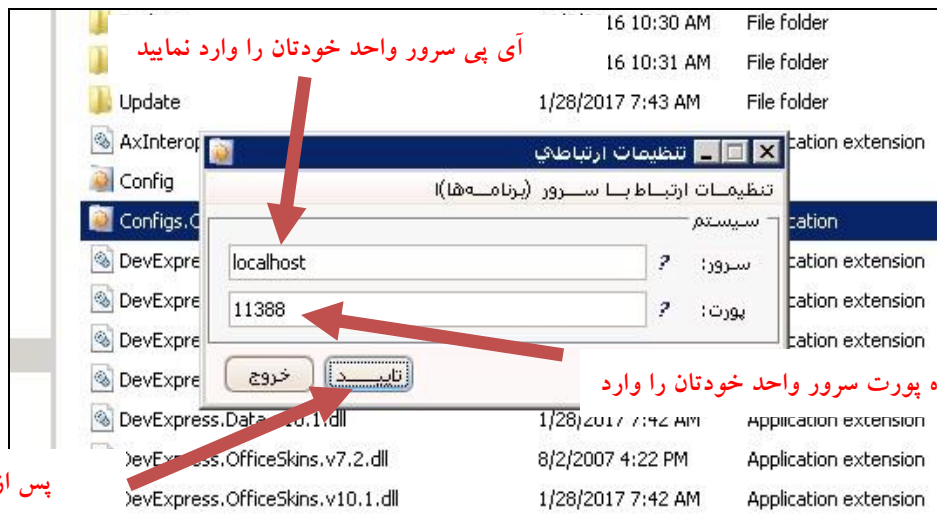


## ((نصب برنامه بر روی کلاینت))

**گام اول** : برای انجام تنظیمات Client به مسیر زیر مراجعه کنید :

C:\Program Files \Roozamad ICT Developers\ RATES

بر روی فایل Config.Client دابل کلیک کنید و در کادر باز شده مقابل آی پی مربوط به سرور واحد خودتان و مقابل پورت شماره پورت مربوط به سرور خودتان را وارد نمایید و سپس بر روی تایید کلیک نمایید .



پس از اتمام بر روی تایید کلیک

